

# Catálogo de Vehículos, Maquinarias y Equipos en Venta

---

# Catálogo de Vehículos Particulares

## Camioneta Kia Sportage 2013

**Precio : US\$ 12,900.00 ( Inc. IGV )**

### DESCRIPCIÓN DEL BIEN

➤ PLACA	F8W407
➤ MARCA	KIA
➤ MODELO	SPORTAGE
➤ VERSIÓN	2.0 AT
➤ FABRICACIÓN	2013
➤ TRACCION	4X2
➤ COMBUSTIBLE	GASOLINA
➤ CILINDRADA	1.998
➤ KILOMETRAJE	87,092.00
➤ EJES	02
➤ CARROCERIA	SUV
➤ TRANSMISIÓN	AUTOMÁTICA

### INFORMACIÓN DE CONTACTO

 **Brian Sparrow** 989211180  
@ [brian.sparrow@pichincha.pe](mailto:brian.sparrow@pichincha.pe)



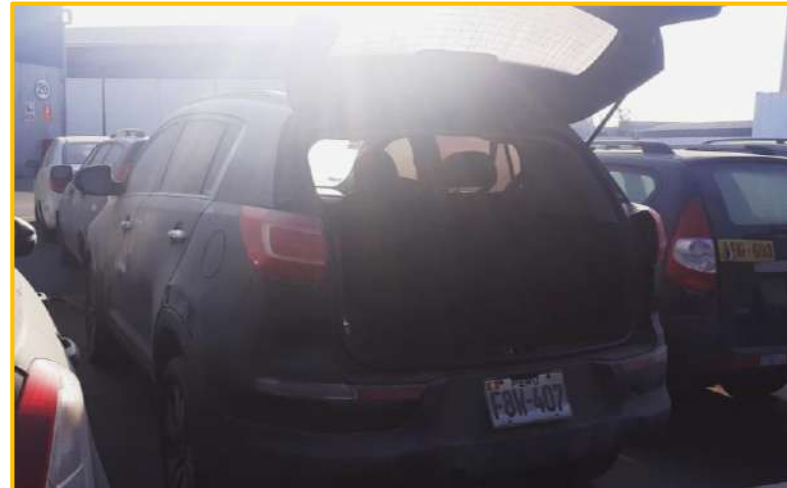
### Ubicación del Bien

Visítenos Previa Cita: Almacenera Pacifico. Antigua Carretera Panamericana Sur Km 29.5, Distrito de Lurín.



## Camioneta Kia Sportage 2013

Precio : US\$ 12,900.00 ( Inc. IGV )



**BANCO  
PICHINCHA**  
Se trata de ti.

### INFORMACIÓN DE CONTACTO

 Brian Sparrow 989211180

@ brian.sparrow@pichincha.pe



### Ubicación del Bien

Visítenos Previa Cita: Almacenera Pacifico. Antigua Carretera Panamericana Sur Km 29.5, Distrito de Lurín.



---

# Catálogo de Maquinarias

## Enchapadora Italy Compact 2016

**Precio : US\$ 11,900.00 ( Inc. IGV )**

### DESCRIPCIÓN DEL BIEN

➤ MAQUINA	ENCHAPADORA
➤ MARCA	ITALY COMPACT
➤ MODELO	515B
➤ SISTEMA DE CONTROL	PLC – PANTALLA
➤ VELOCIDAD DE TRABAJO	12 – 16 – 25 M/MIN
➤ VOLUMEN DE COLA	4 KG INDUSTRIAL
➤ DOBLE GUILLOTINA	0.3 DELGADO – 5 MM
➤ MOTOR RETESTADOR	0.35 KW 12000 RPM
➤ MOTOR REFILADOR	1.50 KW 18000 RPM
➤ MOTO PULIDOR	0.37 KW 14200 RPM
➤ DIMENSIONES	5580 x 900 x 1590 MM

### INFORMACIÓN DE CONTACTO

 **Brian Sparrow**    **989211180**  
**@ brian.sparrow@pichincha.pe**



### Ubicación del Bien

Visítenos Previa Cita: Almacenera Pacifico. Antigua Carretera Panamericana Sur Km 29.5, Distrito de Lurín.



## Enchapadora Italy Compact 2016

**Precio : US\$ 11,900.00 ( Inc. IGV )**

### CARACTERÍSTICAS TECNICAS

- 1) GRUPO ENCOLADOR
- 2) GRUPO ALIMENTADOR CANTO GRUESO
- 3) GRUPO ALIMENTADOR CANTO DELGADO
- 4) GRUPO PRENSOR NEUMATICO
- 5) GRUPO RETESTADOR
- 6) GRUPO REFILADOR
- 7) GRUPO RASCADOR R3
- 8) GRUPO PULIDOR

Enchapadora Industrial 515-B utiliza alta velocidad "CNC" sistema de control, cuenta con inteligente diseño de marco, tiene un procesamiento de alta precisión, el cual hace un buen efecto de futuro y sin problemas para el corte. Los componentes eléctricos y transmisión son de alta calidad y mantiene a la maquina mas estable. Adicionalmente los cantos PVC se adapta para Melamina y listones delgados entre otros.

### INFORMACIÓN DE CONTACTO

 **Brian Sparrow**    **989211180**

@ **brian.sparrow@pichincha.pe**



### Ubicación del Bien

Visítenos Previa Cita: Almacenera Pacifico. Antigua Carretera Panamericana Sur Km 29.5, Distrito de Lurín.



**Muchas  
gracias**